

العطاء رقم:	الجامعة الألمانية الأردنية	دائرة الصيانة
أعمال صيانة متفرقة 2	 الجامعة الألمانية الأردنية German Jordanian University	التاريخ:

جدول الكميات

رقم البند	وصف البند	الوحدة	الكمية	السعر الإجمالي	
				دينار	فلس
-1	أعمال الأسقف المعلقة والجيبسيوم بورد. - بالمتر المربع: في أماكن متفرقة في الجامعة.				
	تقديم وتركيب أسقف معلقة من ألواح الجيبسيوم بورد سماكة 12.5 ملم، من النوع المقاوم للحريق لمدة ساعة من صناعة معتمدة يوافق عليها المهندس المشرف، ويكون السعر شاملاً نظام التعليق الجلفنايزد وأسلاك التعليق المجلفن يركب على زوايا مجلفنة على شكل حرف U سماكة لا تقل عن 0.7 ملم من الصاج المجلفن والعوارض العامودية والأفقية والدعامات والسعر يشمل الزوايا المجلفنة واللحام الفني والمعجونة عن الوصلات والزوايا وعمل الفرزات عند الزوايا وكافة ما يلزم من إكسسوارات وبراغي وزوايا الفصل بين الجبس والجدران المجاورة shadow trim وكل ما يلزم لإكمال العمل على أكمل وجه، والسعر يشمل عمل فتحات الإنارة وفتحات الصيانة للأسطح الأفقية إذا لزم دون علاوة مع إطار وغطاء قابل للفتح مع كامل إكسسواراته مع كل ما يلزم لإنجاز العمل على أكمل وجه وبحسب المواصفات وتعليمات المهندس المشرف، ويشمل العمل إزالة الألواح والأجزاء المتضررة ونقلها خارج حرم الجامعة.	م ²	30		
	كما يشمل السعر تقديم وعمل دهان مائي مستحلب أساس أكريليكي نقي 100% Egg shell من أجود الماركات وجهان عدا وجه التأسيس وكذلك المعجونة طلس بالكامل وجهين متتاليين ويشمل والحف والتفقيد بالمعجونة بين كل وجه دهان والوجه الآخر ويشمل السعر الشبر الخاص بالألواح الجيبسيوم بورد، بعد اعتماد المواد والألوان من المهندس المشرف. والكيل بالمتر المربع لصافي المساحات المنفذة، وذلك في المكاتب والممرات والقاعات، وكالتالي:	م ²	10		
-2	أ- للأسطح الأفقية والمائلة.				
	ب- للأسطح العامودية.				
	تقديم وتوريد سقف معلق من بلاطات السيلوتكس Mineral Fiber، قياس (60×60) سم، سماكة 15 ملم مع نظام التعليق ويكون البلاط مقاوم للحريق لمدة لا تقل عن 60 دقيقة، البلاطات تتركز على زوايا من الألمنيوم المدهون في المصنع 2.5 × 2.5 سم للجوانب على شكل حرف L وللوسط على شكل حرف T ومن النوع الظاهر Exposed (يتبع البند).	م ²	20		



العطاء رقم:	الجامعة الألمانية الأردنية	دائرة الصيانة
أعمال صيانة منفردة 2	 GU الجامعة الألمانية الأردنية German Jordanian University	التاريخ:

رقم البند	وصف البند	الوحدة	الكمية	السعر الإجمالي	
				فلس	دينار
				فلس	دينار
3-	ومن الماركات المعروفة عالمياً وحسب النقشة التي يختارها المهندس المشرف مع كل ما يلزم لإتمام العمل على أكمل وجه وبحسب المواصفات وتعليمات المهندس المشرف. ويشمل السعر زوايا الفصل بين السقف والجدران والتثبيت جيداً مع السقف بواسطة مرابط وأسلاك مزابقة بقطر لا يقل عن 3 ملم وبشكل قوي ويجب أن يكون السقف والزوايا بشكل مستوي تماماً مع جميع ما يلزم كاملاً، كما يشمل السعر إزالة الأجزاء المتضررة ونقلها خارج حرم الجامعة.	م ²	10		
3-	كالبنء السابق، ولكن أسقف من بلاطات فينيل PVC مغلف برقائق ألمنيوم من الأعلى عازل للحرارة، قياس (60×60) سم.				
4-	تقديم وتركيب قواطع مكونة من ألواح الجيبسيوم بورد وجهين سماكة 12.5 ملم لكل وجه بينهما مادة عازلة من الصوف الصخري وبسماكة كلية للقاطع 10 سم، وبارتفاع كامل لغاية السقف مع كل ما يلزم لتثبيت القاطع بالأرضية والجدران والأسقف من بليتات وجسور وزوايا وأعمدة تقوية، كما يشمل السعر تقديم وعمل دهان مائي مستحلب أساس أكريليكي نقي 100% Egg shell من أجود الماركات وجهان عدا وجه التأسيس وكذلك المعجونة طلس بالكامل وجهين متتاليين ويشمل الحف والتفقيء بالمعجونة بين كل وجه دهان والوجه الآخر ويشمل السعر الشبر الخاص بالواح الجيبسيوم بورد، بعد اعتماد المواد والألوان من المهندس المشرف، وكل ما يلزم لإتمام العمل على أكمل وجه، وذلك:				
	أ- لعمل قواطع بدل المتضررة ضمن جدران جاهزة جيبسيوم بورد في مباني البريفابات (مباني جاهزة)، بأبعاد (2.8×1.20)م تقريباً للقاطع الواحد، وبنفس المواصفة والسماكة الكلية للقاطع.	بالعدد	4		
	ج- قواطع بمساحات مختلفة لإغلاق فراغات بين مكاتب أو بين منطقتين فوق السقف المستعار أو تحته، مع جميع ما يلزم من قطع وتيوبات وبراعي وذلك في مباني الجامعة.	م ²	4		



العطاء رقم:	الجامعة الألمانية الأردنية	دائرة الصيانة
أعمال صيانة متفرقة 2	 الجامعة الألمانية الأردنية German Jordanian University	التاريخ:

رقم البند	وصف البند	الوحدة	الكمية	السعر الإفرادي		السعر الإجمالي	
				فلس	دينار	فلس	دينار
5-	<p>- بالعدد</p> <p>تقديم وتركيب فتحات صيانة Access Panel قياس 60×60 سم، في أسقف مكونة من شرائح معدنية، مع كل ما يلزم من عمل إطار وغطاء ومشابك وجميع الإكسسوارات التي تسمح بألية الفتح والإغلاق بشكل أوتوماتيكي، والعمل يشمل فتح وقص الشرائح وإعادةها كما كانت، وذلك في الأماكن التي يحددها المهندس المشرف.</p>	بالعدد	20				
المجموع ينقل إلى الخلاصة							



العطاء رقم:	الجامعة الألمانية الأردنية	دائرة الصيانة
أعمال صيانة متفرقة 2	 الجامعة الألمانية الأردنية German Jordanian University	التاريخ:

رقم البند	وصف البند	الوحدة	الكمية	السعر الإفرادي		السعر الإجمالي	
				فلس	دينار	فلس	دينار
-6	أعمال الدهان - بالمتر المربع: صيانة دهان جدران وأسقف تقديم وعمل دهان مائي مستحلب أساس أكريليكي نقي 100% من أجود الماركات للأسطح التي يحددها المهندس المشرف، عديم الرائحة ومقاوم للعفن وقابل للغسل، وحتى التستير الكامل مع عمل وجه تأسيس، مع كل ما يلزم من حف الأسطح القديمة ومعالجة أماكن الرطوبة والتشققات بمواد خاصة وإنما وجدت والسعر يشمل المعجونة طلس والحف والتفقييد وبحسب المواصفات وتعليمات المهندس المشرف، وذلك بعد اعتماد المواد والألوان من المهندس المشرف، كما يشمل السعر كل ما يلزم من سقائل وسلالم وعدد وأدوات لإتمام العمل على أكمل وجه والكيل هندسي، وكالتالي:						
	أ- دهان Egg shell، مشابه لألوان الأسطح الموجودة، وذلك لجدران الأدرج والممرات والقاعات والمكاتب والمختبرات والمشغل، وفي الأماكن التي يحددها المهندس المشرف.	م ²	2000				
	ب- دهان املشن، مشابه للألوان الموجودة، وذلك لأسقف بيوت الأدرج.	م ²	170				
	ج- دهان املشن، لأسفل وجانبي شواطئ الأدرج والبسطات.	م ²	400				
المجموع ينقل إلى الخلاصة							



العطاء رقم:	الجامعة الألمانية الأردنية	دائرة الصيانة
أعمال صيانة منفردة 2	 GJU الجامعة الألمانية الأردنية German Jordanian University	التاريخ:

رقم البند	وصف البند	الوحدة	الكمية	السعر الإفرادي		السعر الإجمالي	
				دينار	فلس	دينار	فلس
-	الأعمال الخارجية						
7-	تقديم وتركيب ألواح من زجاج مزدوج شفاف سيكوريد 6 ملم من الأعلى وزجاج ملون رقائقي لامينيتيد مقسى سماكة 9.52 ملم من الأسفل، مشابه لألواح الزجاج الموجودة، وذلك بدل الألواح الأفقية المكسورة والمتضررة ضمن واجهة الـ Curtain Wall في مبنى C مقابل الناعورة، بقياس (1.6 م ²) تقريباً للوح الواحد.	بالعدد	6				
8-	تقديم وتركيب طبقة عازلة للماء للأسطح مكونة من طبقتين من الرولات الإسفلتية المثبتة باللهب App Modified Bitumen Membrane , Polyester 180 g/m ² سماكة 4 ملم لكل طبقة والطبقة النهائية مغطاة بكسر الرخام الملون (Slate)، سواء للأسطح الأفقية أو الرأسية، والسعر يشمل التراكم عند كافة نقاط الاتصال بين الرولات، ولا تكال، وذلك لاماكن تسرب المياه على الأسطح، التي يحددها المهندس المشرف، ويشمل العمل إزالة الطبقات المتضررة وتنشيف المكان قبل المباشرة بوضع الطبقات الجديدة، ويشمل السعر طبقة الأساس الإسفلتية. كما يشمل السعر عمل فحص للمناطق المعالجة عن طريق الغمر بالماء وبحسب المواصفات الفنية العامة والخاصة وتعليمات المهندس المشرف.						
	أ- سطح مبنى C منطقة فاصل التمدد وعتبة باب السطح والمنطقة المحيطة، ويشمل السعر إزالة الحصمة الموجودة فوق رولات العزل القديمة أولاً وتعبئتها بأكياس ونقلها خارج حرم الجامعة إلى الأماكن المصرح بها.	م ²	30				
	ب- أسطح المباني في أماكن متفرقة ومتقطعة بمساحات مختلفة.	م ²	15				



العطاء رقم:	الجامعة الألمانية الأردنية GJU الجامعة الألمانية الأردنية German Jordanian University	دائرة الصيانة
أعمال صيانة متفرقة 2		التاريخ:

رقم البند	وصف البند	الوحدة	الكمية	السعر الإفرادي		السعر الإجمالي	
				فلس	دينار	فلس	دينار
9-	تقديم وعمل صيانة للرصيف الواقع ما بين مبنى المكتبة (L) ومبنى الرئاسة (A)، بالقرب من موقف الرئيس، ومعالجة الهبوط في المدة الأرضية والدرج الحجري باتجاه مدخل طوارئ المكتبة، وذلك عن طريق إزالة بلاط الإنترلوك والإطار الحجري وكذلك كسوات الدرج الحجري والرمل والعنسية والمونة تحتهم مع المحافظة عليها جميعها سليمة (بلاط الإنترلوك والحجر ودعسات ومرابا الدرج الحجرية) بالقرب من موقع العمل لإعادة استخدامها، ويتحمل المقاول أي كسر أو نقص يحدث في البلاط أو كسوات الدرج ويكون توريدها بنفس المواصفات محمل على السعر. ويشمل السعر تكسير المدة القديمة وشاحط الدرج وقص حديد التسليح وإخراج الأنقاض خارج الموقع إلى الأماكن المصرح بها ومعالجة أي هبوط في طبقات الرصيف مع كل ما يلزم من توريد وفرد مواد بيس كورس ورش بالماء والدحل بحيث لا تقل قوة الدك بعد الدحل عن 95% حسب تجربة بروكتر المعدلة مع جميع ما يلزم، للوصول إلى منسوب أسفل المدة الأرضية وشاحط الدرج. ويشمل السعر تقديم وصب خرسانة مسلحة جاهزة درجة 25 للمدة الأرضية وشاحط الدرج سماكة 15 سم، شاملاً حديد التسليح مبروم عالي المقاومة شد 60، قطر 12 ملم بالاتجاهين بحسب الأطوال اللازمة شاملاً أسلاك التريبط وكراسي رفع الحديد والدرس، وكذلك تشريك الحديد بالجدران الجانبية بعمق لا يقل عن 15 سم وباستخدام مواد الربط الخاصة (ايبوكسي) وكذلك تشريكه بالحديد الخارج من العناصر الإنشائية المحيطة وكل ما يلزم لإتمام العمل على اكمل وجه وبحسب تعليمات المهندس المشرف. كما يشمل العمل إعادة تبليط الدرج والساحة بالبلاط والحجر القديم مع كل ما يلزم من رمل تحت الإنترلوك أو عدسية ومونة للحجر وكسوات الأدراج والترويب والتكحيل وكل ما يلزم لإنجاز العمل على اكمل وجه وإعادة الأوضاع المحيطة كما كانت.	م ²	37				
10-	تقديم وتوريد وتركيب بوابة درفتين من الحديد، كامل القياس تقريباً (6.40 عرض x 2.00 ارتفاع) م، الارتفاع 2 م عدا الحريات، تنفذ على المدخل الجنوبي لمواقف السيارات (C) وبحسب المخطط المرفق. مكونة من تيوبات قياس (2x80x40) ملم، وتيوبات داخلية رأسية وأفقية قياس (2x20x40) ملم، يتبع البند						



العطاء رقم:	الجامعة الألمانية الأردنية GJU الجامعة الألمانية الأردنية German Jordanian University	دائرة الصيانة
أعمال صيانة متفرقة 2		التاريخ:

رقم البند	وصف البند	الوحدة	الكمية	السعر الإجمالي	
				دينار	فلس
	<p>تابع البند 10</p> <p>وتيوبوات داخلية رأسية وأفقية قياس (2×20×40) ملم، والدعامات قياس (2×50×100)ملم، والسعر يشمل فصالات (أذن) عدد 4 لكل درفة وجوارير (لواقط) أرضية وأماكن قفل ولواقط (جانبية) وقفل مناسب وسكة أرضية للدرف المتحركة قياس (5×50)ملم مع صب جراوت أسفل السكة في حال وجود فراغ أسفلها، كما يشمل السعر عجال أرضية عدد 2 يحمل كل منها وزن لا يقل عن 250 كغم، ومبسط مانل(حرية) طول 20 سم سماكة 2 ملم تثبت أعلى التيوبوات، بالإضافة إلى معالجة الأرضية وعمل أماكن مناسبة للواقط الأرضية.</p> <p>مع الأخذ بعين الاعتبار وجود التيوبوات الرئيسية على الجانبين من أعمدة رأسية قياس (2×100×100) ملم، مثبتة جيداً في الأرض.</p> <p>كما يشمل السعر تقديم وعمل دهان للبوابة وكامل اجزائها بدهان تأسيس وجه واحد نوع ايبوكسي Epoxy ومعجونة والجف والدهان النهائي وجهين بولي يورثان Polyurethane Finish Interthane عدد وجهين على الأقل وحتى التسطير الكامل وبسماكة دهان (200 – 300)µm، مع كل ما يلزم لإتمام العمل على أكمل وجه.</p> <p>على أن يتم اعتماد الدهان واللون من المهندس المشرف بحيث يكون من أجود الأنواع والماركات المناسبة للأسطح المعدنية الخارجية.</p> <p>ويشمل السعر أيضاً أعمال إزالة البوابة القديمة باستثناء الأعمدة الرئيسية على الأطراف من تيوبوات (2×100×100) ملم، وتحميلها ونقلها مع جميع اجزائها إلى مكان تجميع المواد في الجامعة الذي يحدده المهندس المشرف.</p>	بالمقطوع			



العطاء رقم:	الجامعة الألمانية الأردنية	دائرة الصيانة
أعمال صيانة متفرقة 2	 GU الجامعة الألمانية الأردنية German Jordanian University	التاريخ:

رقم البند	وصف البند	الوحدة	الكمية	السعر الإفرادي		السعر الإجمالي	
				فلس	دينار	فلس	دينار
11-	صيانة مجاري تصريف مياه الأمطار المعدنية لسقف المبنى الجاهز " بريفاب F"، ويشمل العمل توريد وتركيب (Gutters) مجرى تصريف مياه مطر مكون من صاج مجلفن سماكة لا تقل عن 1 ملم، مع كل ما يلزم لتركيبها وتثبيتها وعمل التراكيب والمعالجة عند الوصلات في الأماكن التي يحددها المهندس المشرف وبحسب التفصيل الموضحة في المخطط المرفق، يتم تثبيتها في أماكنها فوق المجرى القديم مع الأخذ بعين الاعتبار توصيلها مع المزاريب العامودية (UPVC) وتثبيتها جيداً والمعالجة حولها، وعمل الميول اللازم باتجاه المزاريب، لضمان تصريف المياه وعدم تجمعها فوق المجرى.	م. ط	80				
12-	إصلاح ومعالجة تسرب المياه من خلال مجرى تصريف مياه الأمطار Gutter الموجود على الجهة الشرقية لهنجر مستودعات اللوازم بطول (5 م) تقريباً وتعديل الميول إذا لزم، وكذلك معالجة التسرب من المزاريب الـUPVC المتصلة به داخل وخارج المبنى، وعند مناطق الوصلات، والأكواع، والسعر يشمل كل ما يلزم لمنع تسرب المياه منه. كما يشمل السعر معالجة منطقة التقاء جدار مبنى المكاتب بسقف الهنجر على طول الواجهة الشرقية (5 م) وإصلاح الفلاشينج الموجود مع توريد وتركيب صفيحة نهاية العزل من صاج الألمنيوم سماكة 1ملم والسعر يشمل عمل قروف في الجدار وتثبيت الصفيحة داخله بالبراغي والماستيك الخاص بالتثبيت وكذلك معجونة بولي سلفايد ثنائية التركيب أعلى الصفيحة، وذلك لمنع تسرب المياه إلى داخل المبنى. كما يشمل السعر إجراء فحص بالمياه للتأكد من كفاءة التصريف وعدم حدوث أي تسريب.	بالمقطوع					
المجموع ينقل إلى الخلاصة							



العطاء رقم:	الجامعة الألمانية الأردنية	دائرة الصيانة
أعمال صيانة متفرقة 2	 الجامعة الألمانية الأردنية German Jordanian University	التاريخ:

الخلاصة العامة

الرقم	الوصف	السعر الإجمالي (بالدينار الأردني)
1	مجموع أعمال الأسقف المعلقة والجيبسوم بورد	
2	مجموع أعمال الدهان	
3	مجموع الأعمال الخارجية	
المجموع الكلي		
	تنزيل أو زيادة () % إن وجد	
المجموع النهائي		
المجموع كتابة:		

اسم وتوقيع المفوض:

الختم:



العطاء رقم:	الجامعة الألمانية الأردنية	دائرة الصيانة
أعمال صيانة متفرقة 2	 GJU الجامعة الألمانية الأردنية German Jordanian University	التاريخ:

الشروط الخاصة

- 1- يعتبر نظام المشتريات الحكومية رقم (8) لسنة 2022 المعمول به في الجامعة وملاحقه وتعليماته وعقد المقاوله الموجز (2007) الصادر عن وزارة الأشغال العامة جزءاً لا يتجزأ من وثائق العطاء.
- 2- تكون مدة العطاء (50) يوماً تقويمياً.
- 3- تكون غرامة التأخير (100) دينار عن كل يوم تأخير وبسقف أعلى 15% من قيمة العقد.
- 4- على المقاول تعيين مهندس مدني او معماري بخبرة لا تقل عن 5 سنوات بتفرغ كامل والراتب الذي سيحسم في حال التغيب او عدم التعيين (1000) دينار شهري.
- 5- على المقاول الالتزام بالتنفيذ استنادا الى المواصفات الفنية العامة والخاصة للمباني والشروط العامة والخاصة وجدول الكميات والمخططات وتعليمات المهندس المشرف.
- 6- على المقاول الالتزام بتأمين كافة العدد اليدوية والكهربائية والعمالة الفنية الكفوة والمدرية، وبالعدد التي تمكنه من تنفيذ الأعمال المطلوبة منه بجودة عالية وعلى أكمل وجه.
- 7- على المقاول المحال عليه العطاء تنظيف مواقع العمل أولاً بأول وإخراج الانقاض الى خارج حرم الجامعة الى الاماكن المصرح بها، والمحافظة على نظافة الأسطح والدريزونات وكسوات الادراج والبلاط وتغطيتها أثناء أعمال الدهان.
- 8- يتحمل المقاول الذي تتم الاحالة عليه كلفة أية أضرار قد تلحق بممتلكات الجامعة المحيطة بموقع العمل وأي خدمات أخرى، ويتحمل أية كلفة تنتج عن الاضرار التي قد تحدث من قبله أثناء التنفيذ مهما بلغت.
- 9- على المقاول الذي تتم عليه الاحالة توخي الحيطة والحذر واتخاذ جميع الاحتياطات ومراعاة متطلبات السلامة العامة أثناء تنفيذ الاعمال المطلوبة منه بموجب الشروط والمواصفات وجدول الكميات والمخططات ويتحمل المقاول تبعات أية أضرار قد تحدث نتيجة عدم التزامه بهذه المتطلبات.
- 10- يلتزم كادر المقاول بالمحافظة على النظام العام والأخلاق العامة ومراعاة القوانين والأنظمة الساندة في الجامعة.
- 11- على المناقص زيارة موقع العمل دون أن يتحمل صاحب العمل أي مسؤولية ناتجة عن عدم قيام المناقص بهذه الزيارة فيما يتعلق بالأعمال المنوطة بالعطاء أعلاه.
- 12- على المتعهد المحال عليه العطاء تقديم عينات للمواد المراد استخدامها في التنفيذ وبما لا يقل عن ثلاث عينات مطابقة للمواصفات المطلوبة وذلك لاعتمادها من قبل المهندس المشرف.



العطاء رقم:	الجامعة الألمانية الأردنية	دائرة الصيانة
أعمال صيانة منفردة 2		التاريخ:

13- طريقة الدفع: تقوم الجامعة بدفع مستحقات المقاول المالية عن الاعمال المنجزة كيلا هندسيا استنادا الى ما يتم تنفيذه من قبل المقاول على الواقع وبعد اعتماد الجهة المشرفة للعمل/ الاعمال المنفذة وذلك بموجب مطالبة مالية يقدمها المقاول (بما لا يقل عن الحد الأدنى لقيمة المطالبة بحسب جدول ملحق عرض المناقصة) يتم اعتماد النموذج الخاص بها من قبل المهندس.

14- على المتعهد المحال عليه العطاء تقديم برنامج سير عمل، ويعتمده من المهندس المشرف.

15- على المتعهد الأخذ بعين الاعتبار تنفيذ البنود بما يتوافق مع دوام وعطلة الطلاب، وكذلك أعضاء الهيئة التدريسية، وبالتنسيق مع المهندس المشرف، ك (دهان الأدراج، الأسقف المعلقة، الأعمال الخارجية).



العطاء رقم:	الجامعة الألمانية الأردنية	دائرة الصيانة
أعمال صيانة متفرقة 2		التاريخ:

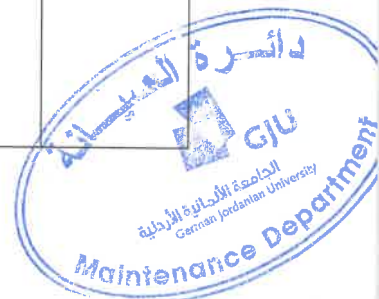
ج - 2 الملحق

Appendix

يعتبر هذا الملحق جزءاً من اتفاقية العقد .

ملاحظة: باستثناء البنود التي تمت تعبئتها وفقاً لمتطلبات صاحب العمل ، فإنّ المقاول ملزم باستكمال البيانات التالية قبل تقديم عرضه .

المادة	الموضوع	البيان
2/1/1	المواصفات	المواصفات الفنية العامة والخاصة المتعلقة 1. الأبنية 2. الطرق 3. المياه والمجاري
3/1/1	المخططات	
	كفالة الدخول في المناقصة	(3%) دينار
9/1/1	مدة الإنجاز	(50) يوماً تقويمياً
3/1	أولوية وثائق العقد	1- الاتفاقية 2- الشروط الخاصة 3- الشروط العامة 4- المواصفات 5- المخططات 6- تصميم المقاول (إن وجد) 7- جداول الكميات



العطاء رقم:	الجامعة الألمانية الأردنية	دائرة الصيانة
أعمال صيانة متفرقة 2	 GJU الجامعة الألمانية الأردنية German Jordanian University	التاريخ:

القانون الأردني	القانون الذي يحكم العقد	4/1
اللغة العربية	لغة العقد	5/1
بتاريخ المباشرة	توفير الموقع	1/2
دائرة الصيانة	ممثل صاحب العمل	1/3
ق.أ مدير دائرة الصيانة	المهندس	2/3
(10%) من قيمة العقد	ضمان الأداء (كفالة التنفيذ) - القيمة	4/4
(5%) قيمة الأشغال المنجزة	كفالة إصلاح العيوب (كفالة الصيانة)	
	متطلبات تصميم المقاول (إن وجد التصميم)	1/5
خلال (7) أيام من تاريخ المباشرة برنامج خطي	برنامج العمل - على المقاول تقديمه- النموذج	2/7
(100) دينار عن كل يوم تأخير (15%) من قيمة العقد	تعويضات التأخير - القيمة - الحد الأقصى	4/7
(365) يوماً من تاريخ إنجاز الأشغال بموجب المادة (2/8)	فترة الإشعار بإصلاح العيوب (فترة الصيانة)	1/9
	التغييرات: العمل بالمياومة	2/10
بالكيل مع جدول الكميات	تقدير قيمة الأشغال	1/11



العطاء رقم:	الجامعة الألمانية الأردنية	دائرة الصيانة
أعمال صيانة متفرقة 2	 الجامعة الألمانية الأردنية German Jordanian University	التاريخ:

2/11	النسبة المئوية مقابل التحضيرات	(80%) للمواد والتجهيزات الآلية الموردة
3/11	الحد الأدنى لقيمة الدفعة المرحلية	أو (80%) من قيمة البند أيهما أقل (15,000.00 دينار)
4/11	نسبة المبالغ المحتجزة	(5%) من قيمة كل دفعة
7/11	عملة الدفع	الدينار الأردني
8/11	الفائدة القانونية على الدفعات المتأخرة	
1/14	التأمينات المطلوب من المقاول استصدارها	
	أ- الأشغال بما فيها المواد والتجهيزات	
	ب- معدات المقاول	
	ج- ضد الطرف الثالث	
	د- المستخدمين والعمال	
1/15	سلطة تعيين مجلس فض الخلافات (إذا لم يتم الإتفاق على تعيينها)	جمعية المحكمين الأردنيين
3/15	التحكيم : القانون الواجب التطبيق مكان التحكيم لغة التحكيم عدد المحكمين	بموجب قانون المملكة الأردنية الهاشمية الأردن اللغة العربية واحد



العطاء رقم:	الجامعة الألمانية الأردنية	دائرة الصيانة
أعمال صيانة متفرقة 2		التاريخ:

المواصفات الخاصة

1- بلاطات الأسقف المعلقة:

- تكون البلاطات من مادة السيلوتكس (Mineral Fiber) قياس 60×60 سم، سماكة 15 ملم.
- مقاومة للحريق لمدة لا تقل عن 60 دقيقة.
- تكون من أجود الأصناف المعروفة ومشابهة للموجود في الجامعة من ناحية الجودة والنقشات بفرزة أو بدون، على ألا تقل مواصفاتها عن المواصفات التالية:

- Humidity resistance: 95%
- Thermal conductivity: 0.052 – 0.057 W/m° k
- Sound absorption: more than 0.45
- Sound attenuation: Db more than 30

2- الدهانات:

1/2: مواصفات دهان الأملشن.

- يكون الدهان مط.
- يكون الدهان عالي الجودة ومن إحدى الماركات التالية: (ديلوكس، ناشونال توب، جوتن) أو ما يعادلها في الجودة.
- يكون دهان الأملشن نقي ومقاوم للأشعة فوق البنفسجية ومقاوم للغسيل (قابل للغسل).
- مقاوم للرطوبة والعفن والبقع الناتجة عن التأكسد وتغيير اللون.
- يكون الدهان مناسب للاستخدام على الأسطح الخرسانية والأسمنتية وأسطح الجبس.
- مختوم بختم الشركة المصنعة و يكون تاريخ التصنيع جديد.

2/2: مواصفات دهان (Egg shell)

- يكون الدهان Egg shell
- يكون دهان الاملشن عالي الجودة ومن إحدى الماركات التالية: (ديلوكس، ناشونال توب، جوتن) أو ما يعادلها في الجودة.
- يكون الدهان نقي ومقاوم للأشعة فوق البنفسجية ومقاوم للغسيل (قابل للغسل).
- مقاوم للرطوبة والعفن والبقع الناتجة عن التأكسد وتغيير اللون.
- يكون الدهان مناسب للاستخدام على الأسطح الخرسانية والأسمنتية وأسطح الجبس.
- مختوم بختم الشركة المصنعة ويكون تاريخ التصنيع جديد.

3/2: مواصفات معجونة الطلس

- تكون المعجونة من أجود الأنواع ومن إحدى الماركات التالية (القدس، سويدية، جولدن) أو ما يعادلها في الجودة.

دائرة الصيانة	الجامعة الألمانية الأردنية	العتاء رقم:
التاريخ:	 الجامعة الألمانية الأردنية German Jordanian University	أعمال صيانة منفردة 2

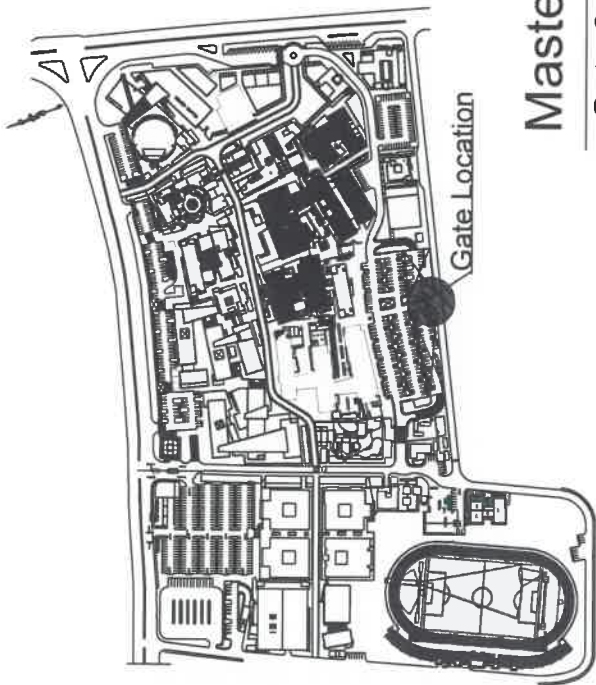
3- الألواح الجبسية للأسقف المعلقة والقواطع:

- تكون ألواح الجبس من الألواح المغلقة من الجهتين بالورق المقوى، ويكون من إحدى الجهات من نوع الجاهز لاستقبال الدهان والديكور.
- سماكة الألواح 12.5 ملم من النوع المقاوم للحريق لمدة لا تقل عن ساعة ذو حواف مشطوفة TAPERED.
- تكون الألواح مطابقة للمواصفات القياسية الألمانية DIN 18018 أو المواصفات القياسية الأمريكية ASTM C36.
- في الألواح الجبسية المعلقة يكون نظام التعليق يتكون من عوارض وجسور رئيسية وثانوية من الجلفنايزد سماكة لا تقل عن 0.6 ملم تثبت بالسقف بواسطة مرابط ملولبة قابلة للمعايرة.
- في حالة الجسور من الألواح الجبسية يتم التثبيت بالسقف بواسطة العوارض الرأسية المشكلة للجسر مباشرة بخرسانة العقدة.
- يجب ان يكون السقف مستوياً تماماً.
- يزود السقف بكامل الإكسسوارات مثل زوايا الفصل بين الجبس والجدران المجاورة Shadow trim من الـ PVC أو أي مواد أخرى.
- يتم معالجة وصلات ألواح الجبس بواسطة تعبئة الوصلة بالمعجونة والشريط المرن من الفايبر بحيث يكون الوجه جاهزاً لاستقبال طبقات الدهان.
- يتم تعبئة أماكن البراغي بالمعجونة.
- تتم المعالجة واستخدام المواد المناسبة حسب ما توصي به الشركة الصانعة للأسقف المعلقة.
- يكون التفاوت الأفقي عن المستوى المطلوب لا يزيد عن 3 ملم لكل 3 م.

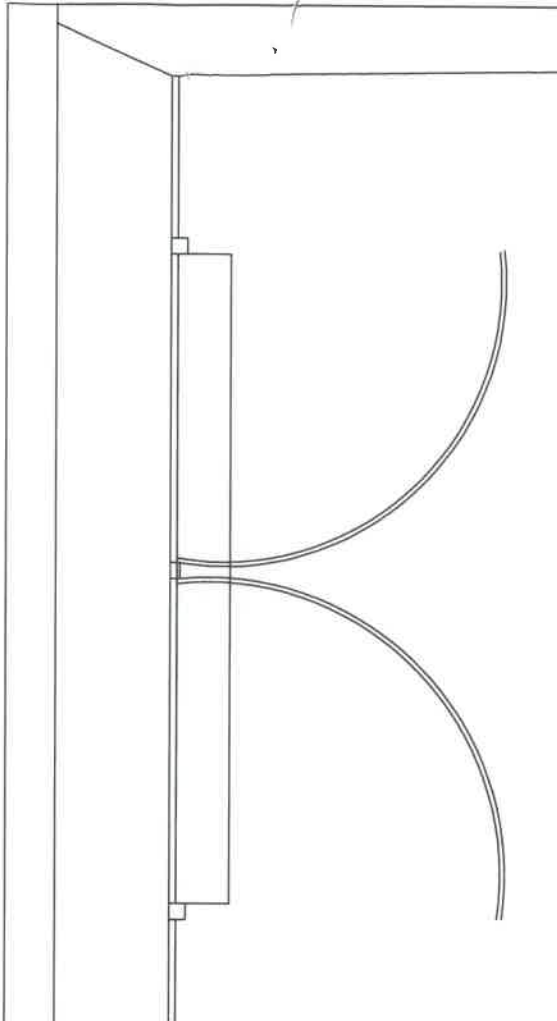
4- مواد العزل المائي (الرولات الإسفلتية):

- يتكون نظام العزل المائي للأسطح من طبقتين من رولات بيتومينية Membranes مثبتة باللهب ذات أساس بوليستر غير محبوك والبيتومين من النوع المعدل بالبولي بروبيلين المطاطي APP وتكون مغطاة بكسر حجر الرخام الناعم الطبيعي Slated وتكون هذه الرولات مطابقة للمواصفات التالية:
 - أ- السماكة 4 ملم لكل طبقة ذات وجه مغطى بـ Film.
 - ب- الحصيرة قماش غير منسوج من ألياف البوليستر وزن لا يقل عن 180 غ/م².
 - ج- درجة التلين لا تقل عن 140 درجة مئوية.
 - د- يتحمل الانثناء بالبرودة في الدرجة -15°.
 - هـ- من النوع الذي يثبت باللهب.
- فحص كفاءة العزل المائي للأسطح: يتم غمر السطح بعد اغلاق كافة المصارف وذلك بمعدل 3سم فوق أعلى نقطة على السطح ولمدة لا تقل عن 48 ساعة وبعد ذلك يتم الكشف على المبنى للتأكد من عدم وجود أماكن دلف أو رطوبة.

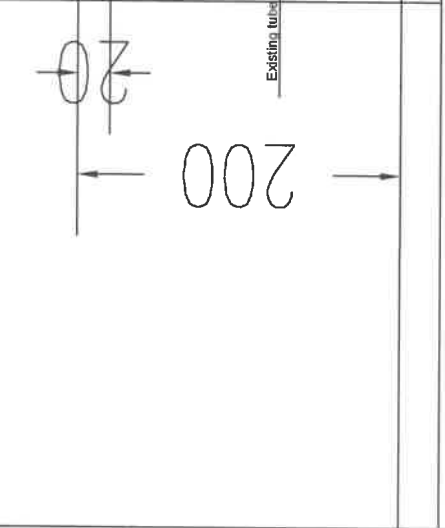
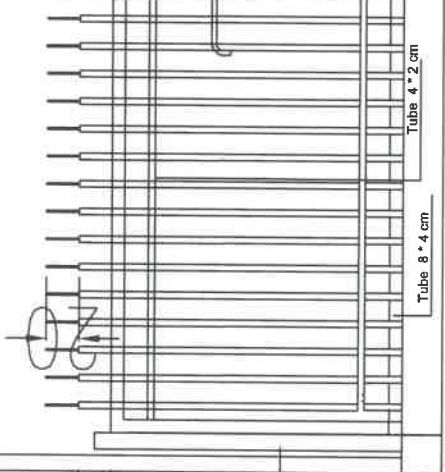




Master Plan
Gate 2 Door



Plan
Gate Door



Elevation

Gate Door



Detail A

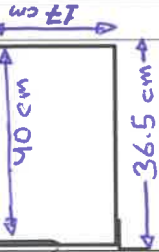
STEEL SHEET

GUTTER

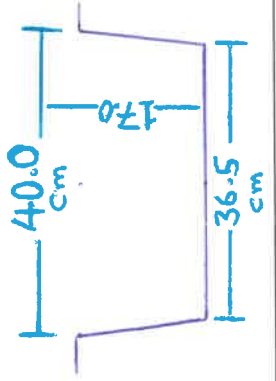
Edge truss

Purlin Z 200

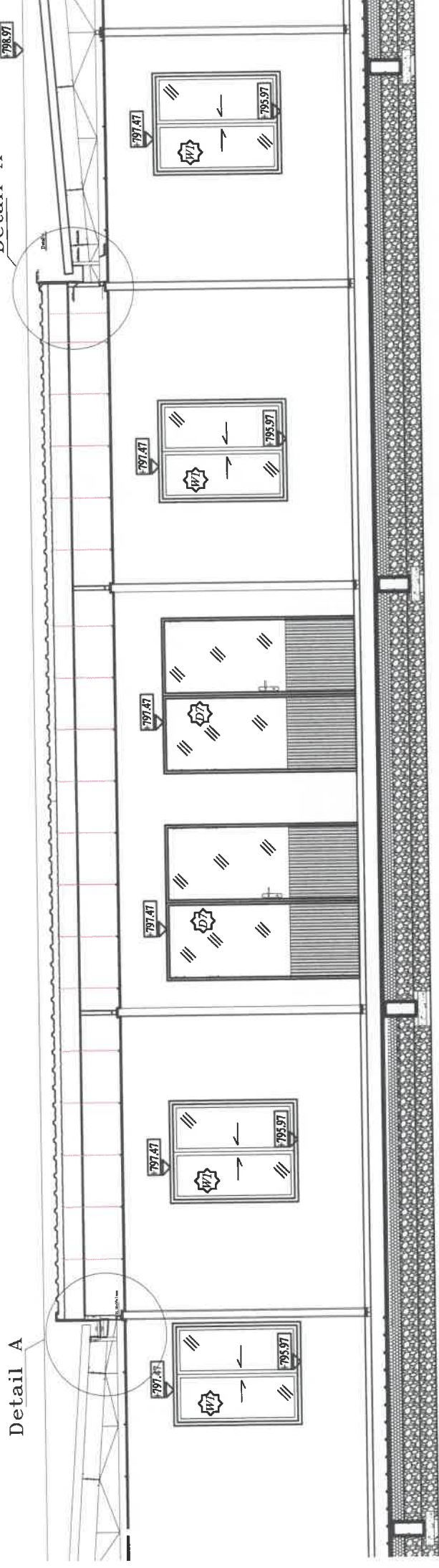
Steel truss



Gutter Dimensions.



Detail A



Detail A

Building F Section

